





# MOSQUITO

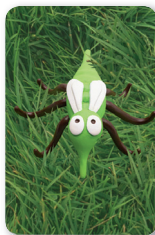
 **Wiek graczy:** 4+

 **Liczba graczy:** 2-4

 **Zawartość:** 48 kart (16 kart z komarami, 16 kart z pszczołami, 16 kart z jabłkami), 7 figurek (4 pszczoły, 1 komar, 1 jabłko, 1 kwiat), 25 żetonów z biedronką.

 **CEL GRY:** zebrać jak najwięcej żetonów z biedronką.

 **ZASADY:** Wszystkie karty są rozdawane graczom. Gracz układa karty w stos przed sobą, tak aby nie widzieć, co na nich jest. Połóż figurkę kwiatu, komara i jabłka na środku. Każdy gracz otrzymuje 1 pszczołę, którą kładzie w pobliżu kart oraz 1 żeton z biedronką. Gracze w tym samym czasie wykładają swoją pierwszą kartę.



1. Jeżeli dwóch lub więcej graczy odsłoni kartę z komarem, to tylko oni mogą dotknąć komara. Kto pierwszy to zrobi- otrzymuje żeton z biedronką.

2. Jeżeli dwóch lub więcej graczy odsłoni kartę z pszczołą, to tylko oni mogą położyć swoją figurkę pszczoły na kwiatek.

Kto pierwszy to zrobi otrzymuje żeton- biedronkę.

3. Jeżeli dwóch lub więcej graczy odsłoni kartę z jabłuszkiem, to wszyscy gracze starają się złapać figurkę jabłka.

Kto pierwszy to zrobi otrzymuje – żeton.

Gracz, który nie bierze udziału w rywalizacji musi oddać żeton.

Gracze używają tylko jednej ręki, żeby wykładać karty.

Karty, które zostały wyłożone wracają do gry.

Gra się kończy, kiedy nie ma już żetonów z biedronką.

Gracze liczą swoje żetony.

#### UWAGA!

W grze z 4 zawodnikami, podwójne działanie może nastąpić jeśli, np. 2 komary i 2 pszczoły lub 2 jabłka czy 2 pszczoły zostaną odwrócone. Dlatego wszyscy gracze są zainteresowani, ale tylko dwóch najszybszych otrzyma żeton z biedronką.

