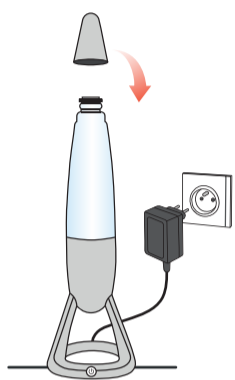


ZAWARTOŚĆ:



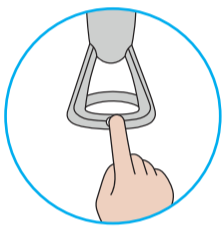
1. Lampa magmowa
2. Zatyczka
3. Adapter

INSTRUKCJA UŻYTKOWANIA

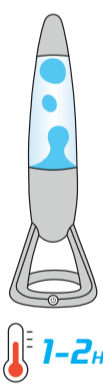
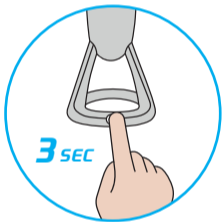


- 1 Umieść zatyczkę na wierzchu i postaw lampę na czystej i płaskiej powierzchni. Poproś dorosłego, aby podłączył lampę magmową. Wciśnij przycisk, aby uruchomić lampę.

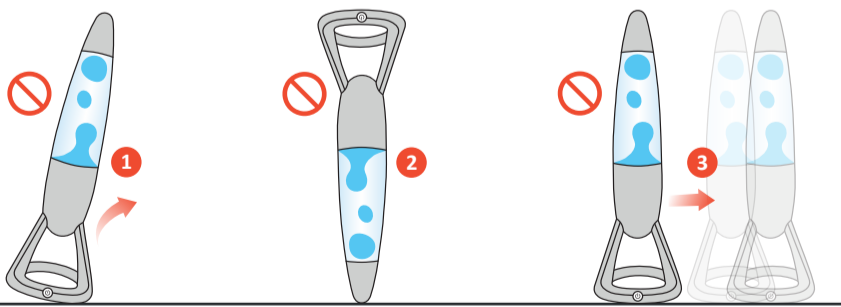
- 2 Wciśnij przycisk, aby wybrać jeden z siedmiu kolorów lub automatyczny tryb cykliczny.



- 3 Jeśli chcesz wyłączyć lampę magmową, przytrzymaj przycisk przez 3 sekundy. Lampa wyłącza się automatycznie po 8 godzinach.



- 4 Lampa potrzebuje od 1 do 2 godzin, aby się nagrzać i wprawić w ruch płyn w środku. Czas nagrzewania się zależy od temperatury panującej w pokoju. Lampy magmowej nie powinno się używać w klimatyzowanych pomieszczeniach przy temperaturze poniżej 19°C.



5

Gdy lampa jest włączona lub gorąca:

1. NIE POTRZĄSAJ LAMPĄ,
2. NIE ODWRACAJ LAMPY DO GÓRY NOGAMI,
3. NIE PRZESUWAJ LAMPY

To może uszkodzić wosk w lampie i sprawić, że płyn stanie się mętny.

BEZPIECZNA PODSTAWKA

Podstawa lampy magmowej jest wykonana z metalu. Jest bezpieczna, ponieważ nie nagrzewa się zbyt mocno. Możesz jej dotykać bez ryzyka oparzenia się. Jednakże upewnij się, że podczas użytkowania nie dotykają jej dzieci poniżej 14. roku życia lub zwierzęta. Nie próbuj trzymać palców na ciepłej podstawie, gdy lampa jest włączona.



INSTRUKCJE BEZPIECZEŃSTWA

OSTRZEŻENIE: Zawsze używaj załączonej wtyczki. Nie próbuj zdejmować szklanej obudowy lub demontować podstawki. Nie wystawiaj lampy na działanie ognia lub wilgoci oraz nie zanurzaj w wodzie. Trzymaj poza zasięgiem dzieci poniżej 14. roku życia oraz zwierząt. Jeśli lampa jest zepsuta, zaprzestań jej użytkowania i odłącz ją natychmiast. Nie zostawiaj lampy podłączonej na długi okres czasu, kiedy nie jest używana.

Tylko do użytku wewnątrz.

Przed użytkowaniem sprawdź stan kabla zasilającego oraz wtyczki. Nie korzystaj ze sprzętu, jeśli kabel zasilający lub wtyczka są uszkodzone.

Źródło światła (LED) oraz źródło ciepła (żarówka) są niewymienialne.

Nie używaj lampy dłużej niż 6 godzin z rzędu. Nigdy nie zostawiaj lampy włączonej bez nadzoru.

W RAZIE STŁUCZENIA LAMPY:

Ostrożnie pozbieraj kawałki szkła i wyrzuć je. Szybko wytrzyj rozlany płyn i użyj wody do posprzątania.

SCIENCE PLUS+

MAGMA LAMP

35 cm



Buki
France

Lampa magmowa działa poprzez mieszanie wosku i płynu w szklanym zbiorniku. Żarówka pod zbiornikiem podgrzewa wosk, sprawiając że staje się on mniej gęsty niż płyn. Kiedy wosk staje się lżejszy, przesuwa się w górę lampy. Gdy dojdzie do wierzchołka, ochładza się, staje się gęstszy i ponownie opada w dół. Ten cykl góra-dół ciągle powtarza się samoistnie, tworząc relaksacyjną i odstressowującą atmosferę.

5 eksperymentów

Zeskanuj kod QR, aby odkryć eksperymenty na erupcjach wulkanicznych.



TYLKO DO UŻYTKU WEWNĄTRZ.
Trzymać poza zasięgiem dzieci poniżej 14. roku życia. Lampa nie jest zabawką, pełni funkcję dekoracyjną. Przeczytaj uważnie instrukcje przed użyciem.

Développé et distribué par :
Developed and distributed by :
BUKI France
38 av. François Mitterrand
72000 Le Mans - FRANCE
Tél: +33 1 46 65 09 92
E-mail : sav@bukifrance.com
www.bukifrance.com

UK
CA

CE



Photo Credits : Bigstock

14+